

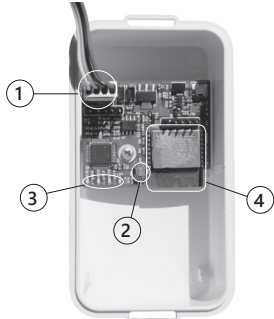
CONTATTO WI-FI CONNECT

P07812 - Rev.0

1. TECHNICAL FEATURES

Contatto Wi-Fi Connect PPA is a device that makes the Control Board from the 'CONNECT' line by PPA communicable with the cell phone via Wi-Fi technology using the application that is available in Android and iOS versions. With Contatto Wi-Fi Connect it is possible to send commands to the Gate operator, check its status and also recognize the transmitters (remote controls). This device has an easy installation that uses only a four-wire cable that is connected to the communication connector (PROG or SCI) of the 'CONNECT' line Control Board.

2. CONNECTIONS



1-'PROG' CONNECTOR: This connector interlinks the wi-fi module with the Control Board from the 'Connect' line by PPA.

2-BUTTON (SW1): This button has two functions: Verification of the Quality (Range) of the signal and Reset to the Factory settings (Factory reset).

a-) Verification of the Quality (Range) of the signal: Hold the button pressed for five seconds and check the LEDs for a demonstration of the Signal Quality;

b-) Factory reset: In order to reset the device and restore the factory settings, it is necessary to disconnect it from its power supply and connect it again with the button pressed. Hold it pressed for approximately 5 seconds until all LEDs flash together. Refer to item 8 of this manual.

3-LEDs (SIGNAL): When hold pressed for 5 seconds, the LEDs indicate the quality of the signal the product is connected to:

- LD1 lit: Bad signal
- LD1 and LD2 lit: Weak signal
- LD1, LD2 and LD3 lit: Good signal
- LD1, LD2, LD3 and LD4 lit: Excellent signal

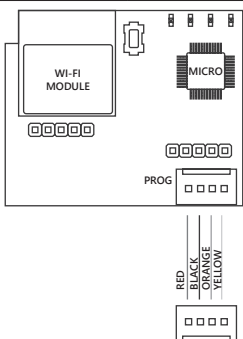
Indications of the Status LEDs:

- LD1: Flashing each communication with the Connect Control Board;
- LD2: Off (Only for signal verification);
- LD3: Flashing: trying to establish connection to the set Wi-Fi network;
- Lit: Connected to both Wi-Fi and Server;
- LD4: Flashing: Turning on the Wi-Fi module;
- Lit: Wi-Fi module on

4-WI-FI MODULE: Responsible for the connection between the product with the Internet.

3. 'GATE' MODE

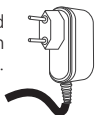
CONTATTO WI-FI CONNECT CABLES	MEANING
Red	12 VDC
Black	Communication with the 'Connect' Control Board by PPA
Orange	GND
Yellow	Communication with the 'Connect' Control Board by PPA



4. PRECAUTIONS BEFORE INSTALLING WI-FI CONNECT

Contatto Wi-Fi Connect has a consumption relatively of 120mA. Therefore, since the product is connected to the PROG connector of the CONNECT control board, if you have an extra accessory connected to

the control board, a good quality external 12Vdc 1Ah power supply must be used.



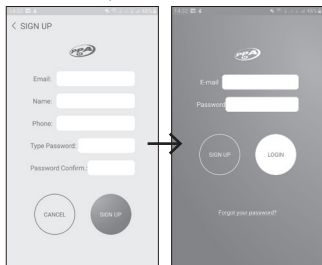
5. INTRODUCING THE APP

Step 1: Download the "Contatto" app from your cellphone app store.



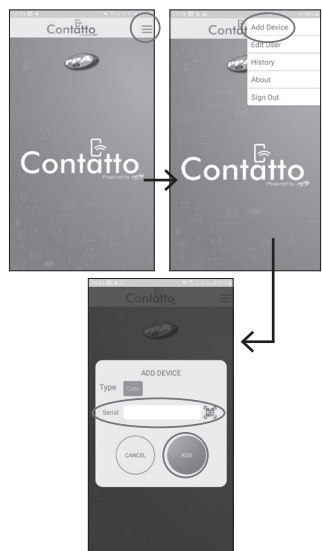
IMPORTANT: The app is only available to the Operational systems described above.

Step 2: When using the app for the first time, it is necessary to register with some basic information, such as an e-mail account, name, cell phone number and the creation of a code (password). From the second time one uses the app on, their e-mail account and code (password) will have already been saved. The following screens illustrate the procedure:

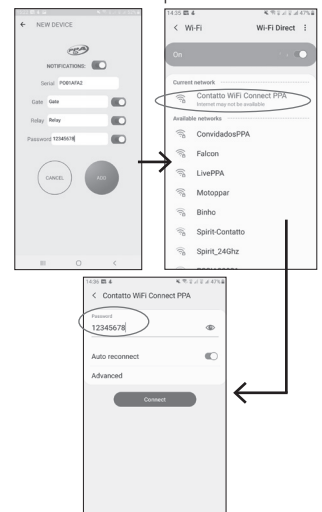


Step 3: After registering, one can already login to the account that has been just created.

Step 4: From the main (Home) Screen, the next step is to register the device. In order to do so, one can just press the Menu button (☰), then choose the option "Adicionar Dispositivo" (Add device), select the type of device (Gate), type "123ABC" in the "Serial" field or point the QR Code reader of your smartphone to the product to search for automatic identification and then click "Adicionar" (Add). In order to better illustrate the procedure, refer to the images below:



Step 5: At this moment, a screen containing information appears. Enter "12345678" (Default password) into the "Senha" (Password) field and click "Adicionar" (Add). After adding the device, the user must access the Wi-Fi network settings of his/her smartphone. At this point, a Wi-Fi network called "WiFi Automacao Connect PPA" appears; one must close the app and connect to this network by using the "12345678" Default password.

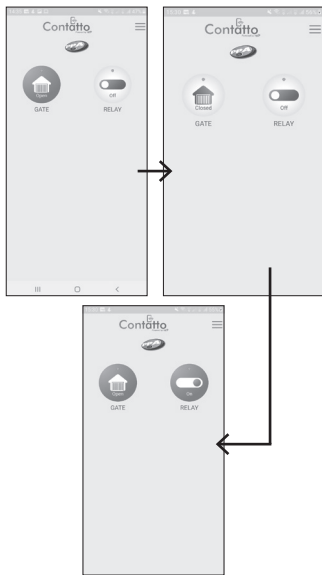


Step 6: Open the app again, hold the "Portão" (Gate) button until the "Histórico" (History) screen appears. Click the button on the upper right corner (☰), and choose the "Configuração" (Setting) option, and then type the data and password of the Wi-Fi network from the place where the product is installed and click "Salvar" (Save). Enter the name of the available Wi-Fi network into the "Nome do Seu WiFi" (Your Wi-Fi network name) field. Enter the password of the available Wi-Fi network into the "Senha do Seu WiFi" (Your Wi-Fi network password) field, no campo "Duração do Relê", Enter the amount of time one wants the relay to remain activated into the "Duração do Relê" (Duration of the Relay) field, this way choosing for the 'Pulse' (Press button) Mode, i.e., zero time. If one chooses the 'Retention' (Hold button) mode, one must choose the "Ligado/Desligado (Duração)" (On/Off (Duration)) option.



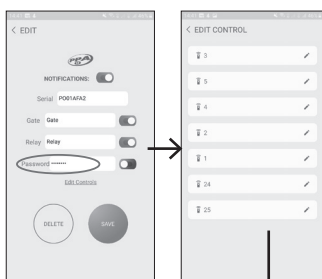
Step 7: Disconnect from the "Wifi Contatto Connect PPA" network and connect to the available Wi-Fi network. At this point of the procedure, one must open the app again and check if there is a green dot on the upper part of the "Portão" (Gate) button. If so, the product is ready to operate normally:

Demonstrating application activity in "Gate" mode

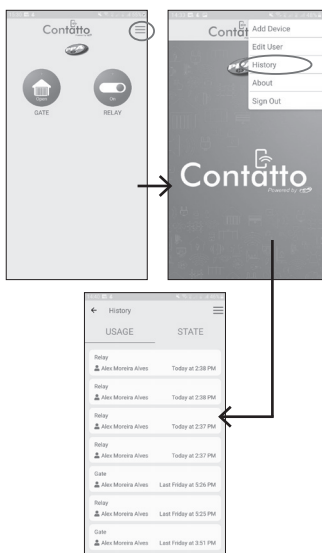


6. IDENTIFICATION OF TRANSMITTERS (REMOTE CONTROLS)

In order to identify the transmitters (remote controls) it is necessary to have the transmitter (remote control) already registered on the control board and then register it in the Contatto Wi-Fi Connect PPA app according to the instructions below.



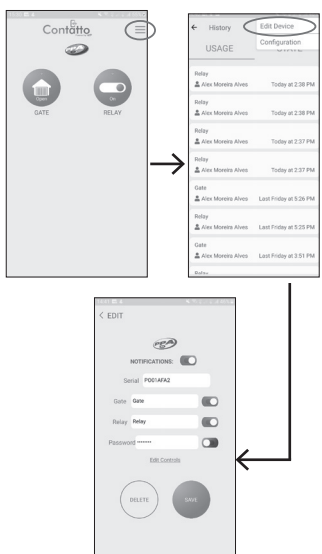
After renaming the transmitter in the Contatto Wi-Fi Connect PPA app, it is possible to check the command in the 'History' menu (Status logs).



7. REMOVING THE WI-FI MODULE DEVICE

To delete the Contatto Wi-Fi Connect PPA device from the app, it is necessary to follow the instructions below.

Hold the 'Gate' icon pressed and the following screens will appear:



8. RESET (FACTORY DEFAULT)

In order to reset the device and reset it to the factory default, it is necessary to disconnect it from its power supply and connect it again with the button pressed. Hold the button pressed for approximately 5 seconds until all the LEDs flash together.

For further information, contact your authorized PPA distributor or contact the factory's technical support by calling +55 (14) 3407-1000. If you prefer, you can also access the official website www.ppa.com.br for more details about this and other products.



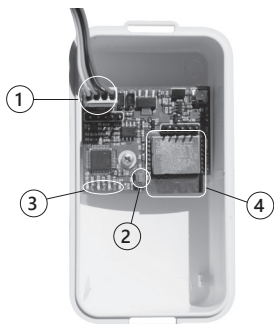
CONTACTO WI-FI CONNECT

P07812 - Rev.0

1. CARACTERÍSTICAS TÉCNICAS

Contatto Wi-Fi Connect PPA es un dispositivo que hace que la tarjeta electrónica del automatizador PPA de la línea CONNECT se comunique con el teléfono celular a través de la tecnología Wi-Fi utilizando la aplicación que está disponible en las versiones de Android e iOS. Con Contatto Wi-Fi Connect es posible enviar comandos al automatizador de portón, verificar el estado y también identificar los transmisores (controles remotos). Este dispositivo tiene una instalación fácil utilizando solo un cable tetrafilar (de cuatro hilos) que se conecta al conector (PROG o SCI) de comunicación de la tarjeta electrónica del automatizador modelo CONNECT.

2. CONEXIONES



1-CONECTOR PROG: este conector conecta el módulo wi-fi con la tarjeta electrónica de la línea Connect PPA del automatizador.

2-BOTÓN (SW1): El botón tiene dos funciones: Verificación de calidad de la señal y Reset Estándar de Fábrica. (Restablecimiento de Fábrica o Restablecimiento Maestro).

a-) Verificación de la calidad de la señal: mantenga presionado el botón durante 5 segundos y verifique los LED para demostrar la calidad de la señal;

b-) Reset Estándar de Fábrica: para restablecer el dispositivo y dejarlo como predeterminado de fábrica, es necesario desconectar la alimentación del producto y volver a alimentarlo con el botón presionado. Mantenga presionado el botón durante aproximadamente 5 segundos hasta que todos los LED parpadeen juntos. Verifique el ítem 8 de este manual.

3-LEDs (SEÑAL): Cuando se presiona el botón durante 5 segundos, los LED indican la calidad de la señal de que el producto está conectado:

- LD1 Encendido: Mala señal
- LD1 y LD2 Encendidos: Señal débil
- LD1, LD2 y LD3 Encendidos: Buena señal
- LD1, LD2, LD3 y LD4 Encendidos: excelente señal

LED de estado de señalización:

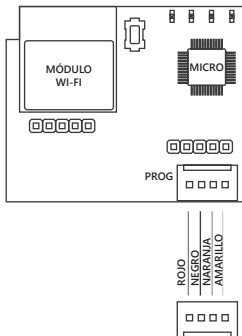
- LD1: Parpadeando en cada comunicación con la Tarjeta Electrónica Connect;
- LD2: Apagado (solo para verificación de señal);
- LD3: Parpadeando: intentando conectarse a la red wi-fi configurada;
- Encendido: Conectado al wi-fi y al servidor;
- LD4: Parpadeando: Activando el módulo wi-fi;

Encendido: Módulo wi-fi activo

4-MODULO WI-FI: Responsable de conectar el producto a internet.

3. MODO 'PORTÓN'

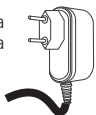
CABLES DEL CONTACTO WI-FI CONNECT	SIGNIFICADO
Rojo	12 VDC
Negro	Comunicación con la tarjeta electrónica PPA modelo Connect
Naranja	GND
Amarillo	Comunicación con la tarjeta electrónica PPA modelo Connect



4. PRECAUCIONES ANTES DE INSTALAR EL WI-FI CONNECT

El Contatto Wi-Fi Connect tiene un consumo de relativamente 120 mA. Por lo tanto, como el producto está conectado al conector PROG de la tarjeta electrónica CONNECT, si tiene más accesorios conectados al panel de control, se debe utilizar una fuente

de alimentación externa de 12Vdc y 1Ah de buena calidad.



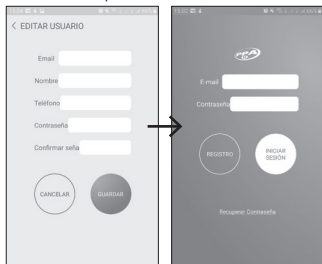
5. INTRODUCCIÓN A LA APP

Paso 1: Descargar la aplicación "Contatto" en la tienda virtual de apps de su smartphone. Sistema operacional iOS (Apple)

Sistema operacional Android (Google)

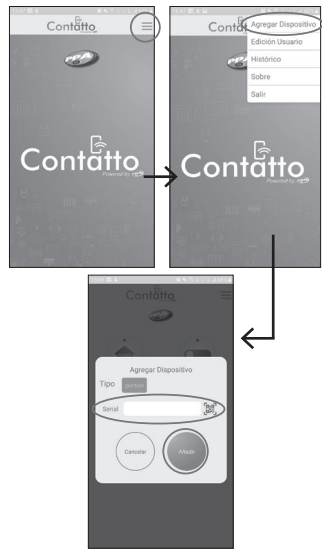
Nota: La aplicación (App) solo está disponible para los Sistemas Operacionales descritos arriba.

Paso 2: Usando la app por primera vez, es necesario registrarse con algunas informaciones básicas como e-mail, nombre, número móvil y la creación de una contraseña; desde la segunda vez que usa la app, su e-mail de usuario y contraseña se guardarán en la aplicación. Vea las pantallas que ilustran este procedimiento:

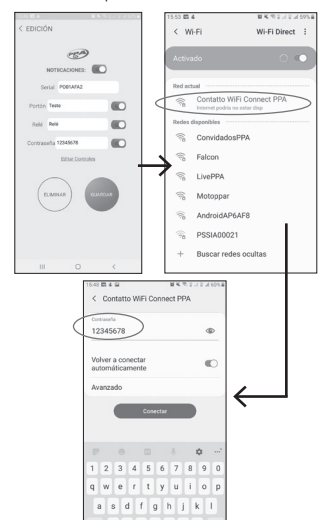


Paso 3: Después de registrarse, usted ya puede iniciar la sesión (loguearse) en la cuenta que ha acabado de crear.

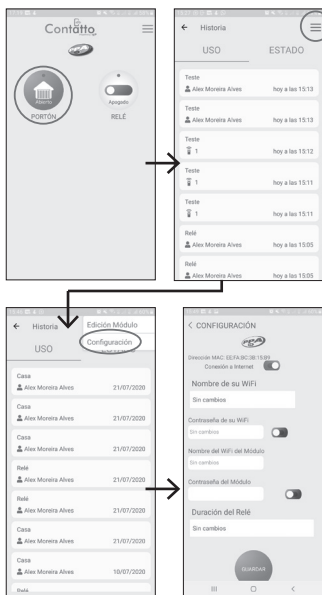
Paso 4: A partir de la pantalla principal (inicial) de la aplicación, el siguiente paso es registrar el dispositivo. Con este fin, basta hacer clic en el botón Menú (☰), y luego elegir la opción "Agregar Dispositivo" (Agregar dispositivo). Seleccione el tipo de dispositivo (Portão - Portón), escriba "123ABC" en el campo "Serial" o apunte el lector de códigos QR de su teléfono para el producto buscar la identificación automática y luego haga clic en "Adicionar" (Agregar). Vea las imágenes que ilustran ese procedimiento:



Paso 5: En este momento aparecerá una pantalla con información y en el campo "Senha" (Contraseña); se debe ingresar "12345678" (contraseña predeterminada) y hacer clic en "Adicionar" (Agregar). Después de agregar el dispositivo, el usuario debe ingresar la configuración de red Wi-Fi de su teléfono celular. En este punto, aparecerá una red Wi-Fi llamada "Contatto WiFi Connect PPA"; se debe cerrar la aplicación y conectar a esa red con la contraseña "12345678" (contraseña predeterminada).

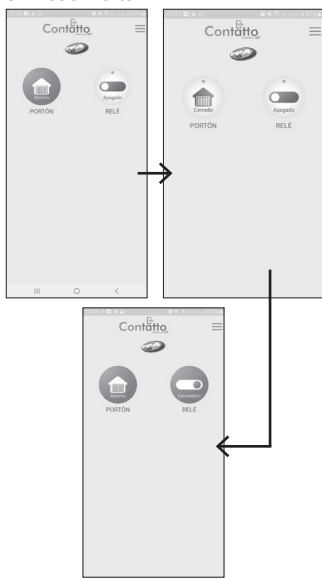


Paso 6: Abra la aplicación de nuevo, mantenga pulsado el botón "Portão" (Portón) hasta abrir la pantalla "Histórico" (Historial). Haga clic en el botón en la esquina superior derecha (☰), y elija la opción "Configuração" (Configuración). Luego ingrese los datos y la contraseña del Wi-Fi que está disponible en la ubicación donde está instalado el producto y haga clic en "Salvar" (Guardar). En el campo "Nome do Seu WiFi" (Nombre de su red Wi-Fi), ingrese la red Wi-Fi disponible en la ubicación. En el campo "Senha do Seu WiFi" (Contraseña de su Wi-Fi), ingrese la contraseña de la red Wi-Fi disponible en la ubicación. En el campo "Duração do Relé" (Duración del Relé), inserte el intervalo de tiempo que desea que el relé quede accionado, optando así por el modo "Pulso" ("Pulsar botón"), es decir, tiempo cero. Si desea optar por el modo "Retención" ("Mantener botón pulsado"), seleccione la opción "Ligado/Desligado (Duração)" (Encendido / Apagado (Duración))



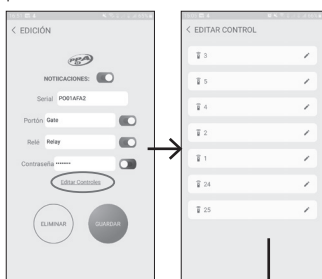
Paso 7: Desconéctese de la red "Wifi Contatto Connect PPA" y conéctese en la red de Wi-Fi disponible. En este momento, se debe abrir la app nuevamente y verificar si hay un punto verde en la parte superior del botón "Portão" (Portón). En caso afirmativo, el producto puede operar normalmente. Aquí están las pantallas finales, después de que todo esté instalado y listo para usar:

Demostrando actividad de la aplicación en modo "Portón"

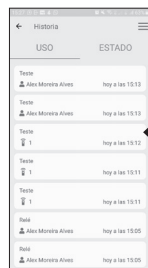
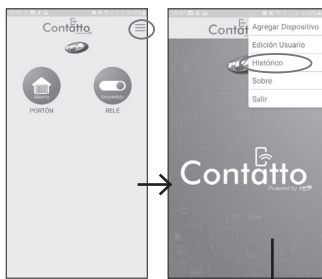


6. IDENTIFICACIÓN DE LOS TRANSMISORES (CONTROLES REMOTOS)

Para identificar los transmisores (controles remotos) es necesario haber registrado el transmisor (control remoto) en la tarjeta electrónica y luego registrar en la aplicación Contatto Wi-Fi Connect PPA como se detalla paso a paso a continuación.



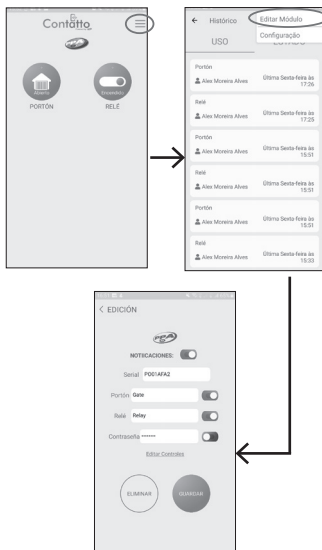
Después de cambiar el nombre del transmisor en la aplicación Contatto Wi-Fi Connect PPA, es posible verificar el transmisor que realizó el comando en el menú de historial.



7. EXCLUYENDO EL DISPOSITIVO MÓDULO WI-FI

Para excluir el dispositivo Contatto Wi-Fi Connect PPA de la aplicación, debe seguir el paso a paso a continuación.

Mantenga presionado el icono de "Portón" y aparecerán las siguientes pantallas:



8. RESET (ESTÁNDAR DE FÁBRICA)

Para restablecer el dispositivo y dejarlo como predeterminado de fábrica, es necesario desconectar la alimentación del producto y volver a alimentarlo con el botón presionado. Mantenga presionado el botón durante aproximadamente 5 segundos hasta que todos los LED parpadeen juntos.

Para obtener más información, comuníquese con su distribuidor o revendedor autorizado PPA o con el soporte técnico de la fábrica llamando al +55 (14) 3407-1000. Si lo prefiere también puede acceder al website oficial www.ppa.com.
br para obtener más detalles sobre este y otros productos.

