
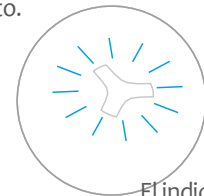
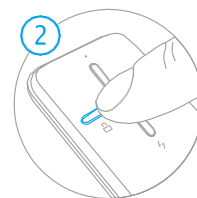
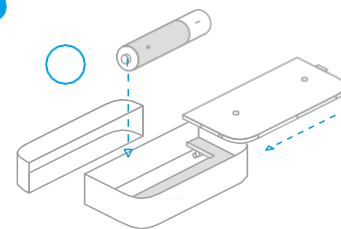
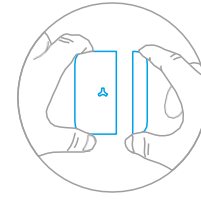
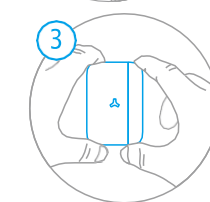


## "Magnético de puerta, test y enrolamiento en el Sistema."

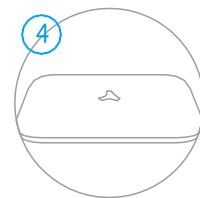
1. Abra la caja e instale la batería correctamente.
2. Arme el sistema presionando el botón  de armado en el control remoto.
3. Separe el imán del sensor.
4. Si la alarma está activada, el sensor de puerta se enrolará en el sistema.
5. Silencie la sirena presionando el botón desarmar del control remoto.



El indicador se apaga  
Cuando la alarma esta Armada

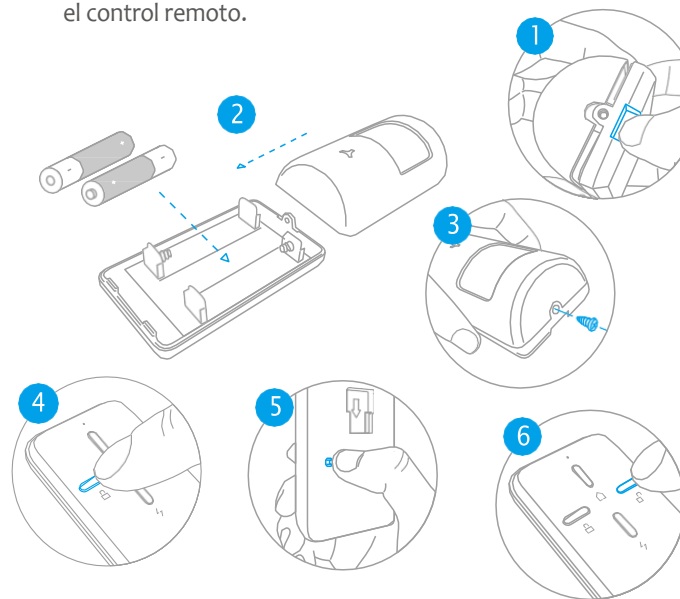


El indicador se ilumina  
en rojo cuando el  
transmisor y el imán  
se separan.



## "Uso del Sensor de Movimiento y enrolamiento En el sistema"

1. Presione el clip y abra la tapa trasera.
2. Inserte la batería correctamente y cierre la tapa.
3. Fije la tapa con el tornillo.
4. Presione el botón de armado en el control remoto, el indicador LED Del panel de control se apaga.
5. Presione el botón de prueba del detector de movimiento PIR.
6. Si la alarma está activada, el detector de movimiento ha sido inscrito en el sistema.
7. Silencie la sirena presionando el botón de desarme en el control remoto.



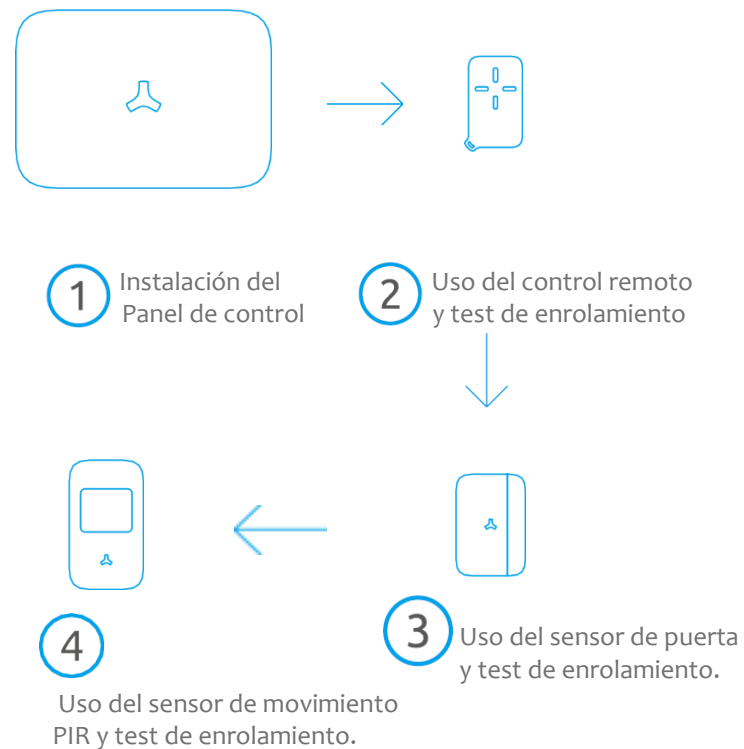
# Guía de Configuración Rápida



Saque de la caja todas las piezas como se muestra a continuación, si faltara algo favor contáctese de inmediato con su proveedor local.



Siga estos fáciles pasos para instalar su sistema de alarmas!



1. Abra suavemente la tapa de la batería
2. Inserte la SIM en la ranura
3. Inserte el conector de la fuente de poder y luego conéctela a un enchufe de 220 volt
4. Deslice el switch a la posición de encendido ON
5. El test de enrolamiento de los accesorios se puede realizar sin la SIM instalada
6. Inscriba los números telefónicos luego de haber insertado la tarjeta SIM, así el panel de control puede ser controlado remotamente y podrá enviar y recibir mensajes



**Nota:** El usuario debe registrar el número telefónico después de haber instalado la SIM. Cuando los detectores son disparados, la alarma se activara y notificara a los miembros de la familia enviando una alerta de un SMS o realizando una llamada telefónica. Incluso si la tarjeta SIM está sin saldo la alarma será activada, cuando los detectores se hayan disparado.

### Uso del control remoto y test de enrolamiento:

Utilice el control remoto para controlar el sistema cuando abandone o regrese a su hogar. Si tuviera una situación de emergencia presione el botón ⚡ para ayuda y el sistema activara la alarma. Para enrolar el control remoto en el sistema, presione el botón ⚡ de llamado de emergencia cuando la alarma se encuentra desactivada. Silencie la Sirena presionando el botón 🗝️ de desarmado en el control remoto.

