



# CoreLine Luz empotrable delgada

## DN145C LED10S/830 PSU II WH

CoreLine Luz empotrable delgada, Surface-mounted, 11 W, D155 mm, 1100 lm, 3000 K, CRI>80, Ópalo, IP20/44

CoreLine Slimdownlight cumple la promesa de CoreLine de brindar luces empotrables LED para interiores innovadores, fáciles de usar y de alta calidad. Se trata de una innovadora gama de luminarias empotrables y de superficie. Está diseñada para proporcionar una iluminación uniforme en múltiples áreas de aplicación. Con ahorros de energía instantáneos y una vida útil más larga, esta es una solución respetuosa con el medio ambiente y que ahorra costos. Su función MultiColorTemp ofrece la posibilidad de elegir entre dos temperaturas de color en una sola luminaria. Esto facilita la selección del producto adecuado, le brinda la flexibilidad de responder a las preferencias del cliente en el sitio y significa menos códigos de producto en stock. La instalación simple y sencilla significa que nuestra delgada luz empotrable se adapta al mismo tamaño de recorte, mientras que la profundidad mínima incorporada de 34 mm hace de este producto una solución ideal para ahorrar espacio, especialmente para proyectos con espacio de montaje limitado. Está disponible la opción InterAct Ready con comunicaciones inalámbricas integradas en esta familia para usar con puertas de enlace, sensores y software de InterAct.

### Datos del producto

Información general			
Código de la línea de lámparas	LED10S [LED Module, system flux 1000 lm]	Controlador incluido	Sí
Fuente de luz reemplazable	No	Etiqueta de Servicio	Sí
Cantidad de unidades de equipos	1 unidad	Lighting Technology	LED
		Nivel	Rendimiento

## CoreLine Luz empotrable delgada

Clase de mantenimiento	La luminaria de clase C sin piezas reparables, no reparable
Período de garantía	5 años
Clasificación de sostenibilidad	-

### Información técnica sobre la luz

Flujo luminoso	1.100 lm
Rojo saturado (R9)	<50
Temperatura de color correlacionada (nominal)	3000 K
Eficacia lumínica (promedio) (nominal)	100 lm/W
Índice de producción de color (IRC)	>80
Cantidad de fuentes de luz	1
Ángulo de haz de la fuente de luz	120 °
Color de la fuente de luz	830 blanco cálido
Tipo óptico	Ángulo de haz de luz de 90°
Ampliación del haz de luz de la luminaria	84°
Clasificación de brillo unificada CEN	28

### Operación y aspectos eléctricos

Voltaje de entrada	220 a 240 V
Frecuencia de línea	50 or 60 Hz
Consumo de energía de CLO inicial	- W
Consumo de energía de CLO inicial	- W
Corriente de irrupción	10,1 A
Tiempo de irrupción	0,0022 ms
Consumo de energía	11 W
Factor de potencia (fracción)	0.9
Conexión	Unidad de conexiones de 2 polos
Cable	-
Cantidad de productos en MCB de 16 A Tipo B)	47
Apta para aplicaciones de alternado aleatorio	Sí
Clase de protección IEC	Clase de seguridad II
Distorsión armónica total	20 %

### Controles y atenuación

Regulable	No
Controlador/unidad de potencia/ transformador	Unidad de fuente de alimentación (encendido/apagado)
Interfaz de control	-
Salida lumínica constante	No
Nivel de regulación máximo	No aplica

### Mecánica y carcasa

Material de la carcasa	Aluminio moldeado a presión
Material del reflector	-
Material óptico	Polimetilmetacrilato
Material de cubierta/lente óptico	Poliestireno
Material de fijación	-
Color de la carcasa	Blanco

Acabado de cubierta/lente óptico	Ópalo
Altura total	50 mm
Diámetro total	168 mm
Código de protección de ingreso	IP20/44 [Protección para los dedos, protección para cables, a prueba de salpicaduras]
Código de protección de impacto mec.	IK02 [0,2 J estándar]
Tipo de cubierta óptica	Ópalo
Peso neto (pieza)	0,550 kg

### Aprobación y aplicación

Prueba de resplandor del cable	Temperatura de 650 °C, duración de 30 s
Marca de inflamabilidad	Para montaje en superficies normalmente inflamables
Marca CE	Sí
Marca ENEC	Marca ENEC
Riesgo fotobiológico	Photobiological risk group 0 @200mm to EN62778
Cumple con el reglamento RoHS de la UE	Sí
Temperatura ambiente de rendimiento Tq	25 °C
Observaciones	*-De acuerdo con el documento orientativo de Lighting Europe "Evaluating performance of LED based luminaires - Enero de 2018": estadísticamente, no existen diferencias importantes entre B50 y, por ejemplo, B10. Por lo tanto, el valor promedio de vida útil de B50 también representa al valor de B10.
Valor de parpadeo (PstLM)	1
Valor del efecto estroboscópico (SVM)	1,6
Rango de temperatura ambiente	0 a +35 °C

### Rendimiento inicial (cumple con normas IEC)

Tolerancia del flujo luminoso	+/-10%
Cromaticidad inicial	(0.43657,0.40454) SDCM<3
Tolerancia del consumo de energía	+/-10%
Desviación estándar de igualación de colores (elipse de McAdam)	SDCM≤3

### Rendimiento a lo largo del tiempo (cumple con normas IEC)

Tasa de falla del controlador a 5.000 h	0,0015 %
Índice de fallas del equipo de control con una vida útil media de 50.000 h	5 %
Mantenimiento del flujo luminoso (según EN-IEC 62722-2-1) a una vida útil media* de 50.000 horas	L70

### Información del producto

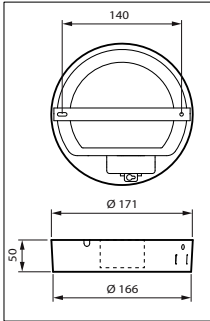
Nombre del producto del pedido	DN145C LED10S/830 PSU II WH
Nombre del producto completo	DN145C LED10S/830 PSU II WH
Full EOC	871016333951199
Código del pedido	911401806380

## CoreLine Luz empotrable delgada

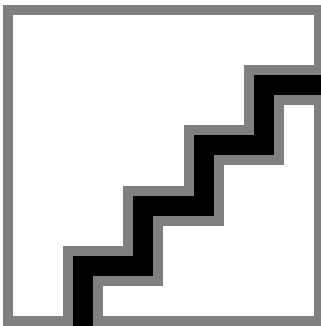
N.º de material (12NC)	911401806380
Numerador: cantidad por paquete	1
EAN/UPC: producto/caja	8710163339511
Numerador: paquetes por caja externa	10

EAN/UPC - Caja	8710163339832
----------------	---------------

### Plano de dimensiones



### Datos fotométricos



Polar Normal (separate) - null - 911401806380

