

BOBINAS DE DISPARO

Permiten el disparo a distancia de un interruptor automático con formato de montaje a riel DIN. Montaje por el lado izquierdo del automático; control en base a pulso de tensión emitido por contactos normalmente abiertos. **Importante: el accionamiento de la bobina es en base a pulsos; el equipo no debe estar energizado permanentemente.**

Bobina de disparo 230V AC

- Estándar: IEC62019
- Grado de protección: IP20
- Tensión de operación: 230[V] AC, corriente nominal 6[A]
- Tensión de operación: 400[V] AC, corriente nominal 3[A]
- Temperatura: -5°C a +40°C
- Altura máxima: 2000 metros
- Máximo calibre del conductor: 2,5mm²
- Ancho: 18 mm
- Montaje: Lado izquierdo del automático a riel DIN.²

Bobina de disparo 48 V DC

- Estándar: IEC62019
- Grado de protección: IP20
- Tensión de operación: 48[V] DC, corriente nominal 2[A]
- Temperatura: -5°C a +40°C
- Altura máxima: 2000 metros
- Máximo calibre del conductor: 2,5mm²
- Ancho: 18mm
- Montaje: Lado izquierdo del automático a riel DIN.

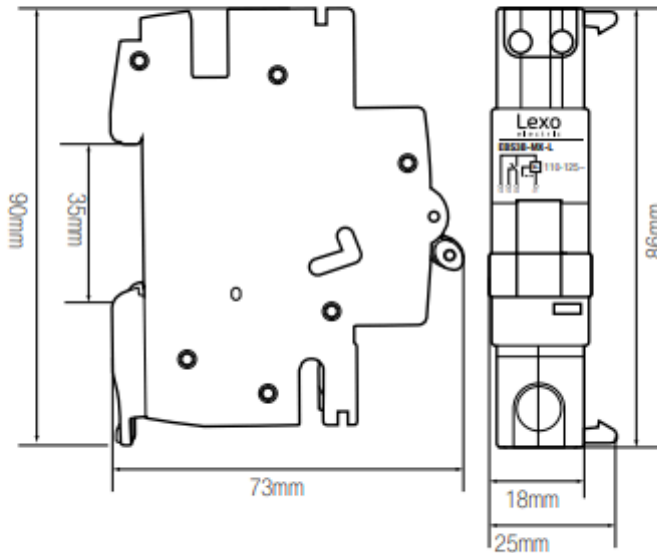


DATOS TÉCNICOS

Código	Descripción	Marca	Modelo	Tensión mínima (V)	Tensión máxima (V)	Instalación automática	Compatible con automático modelo
5352001	Bobina de disparo para automático 10kA 110-220V AC	LEXO	EBS3B-MX-L	110VAC	220VAC	IZQUIERDO	EBS3B-63
5352003	Bobina de disparo para automático 10kA 16-48V DC	LEXO	EBS3B-MX-L	16VDC	48VDC	IZQUIERDO	EBS3B-63

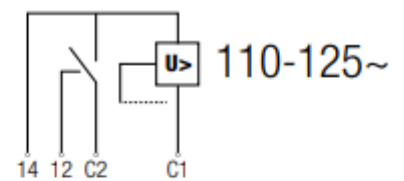
DIMENSIONES

5352001



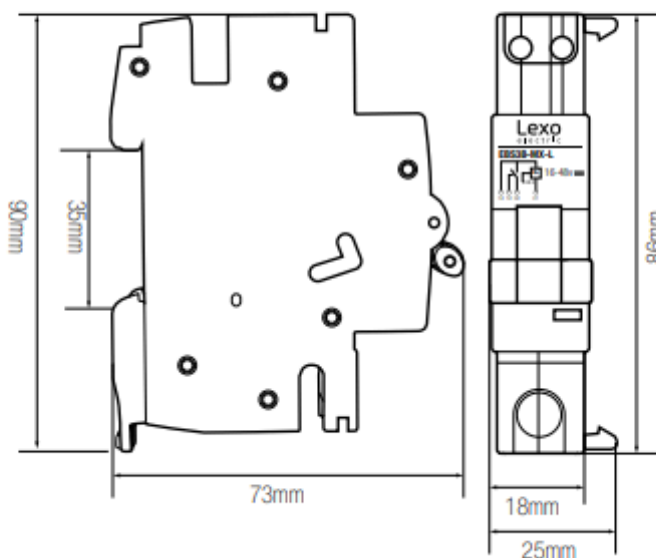
ESQUEMA DE CONEXIÓN

EBS3B-MX-L



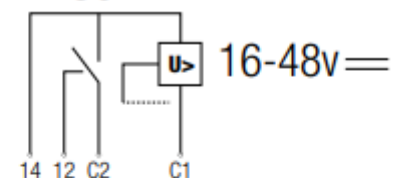
DIMENSIONES

5352003

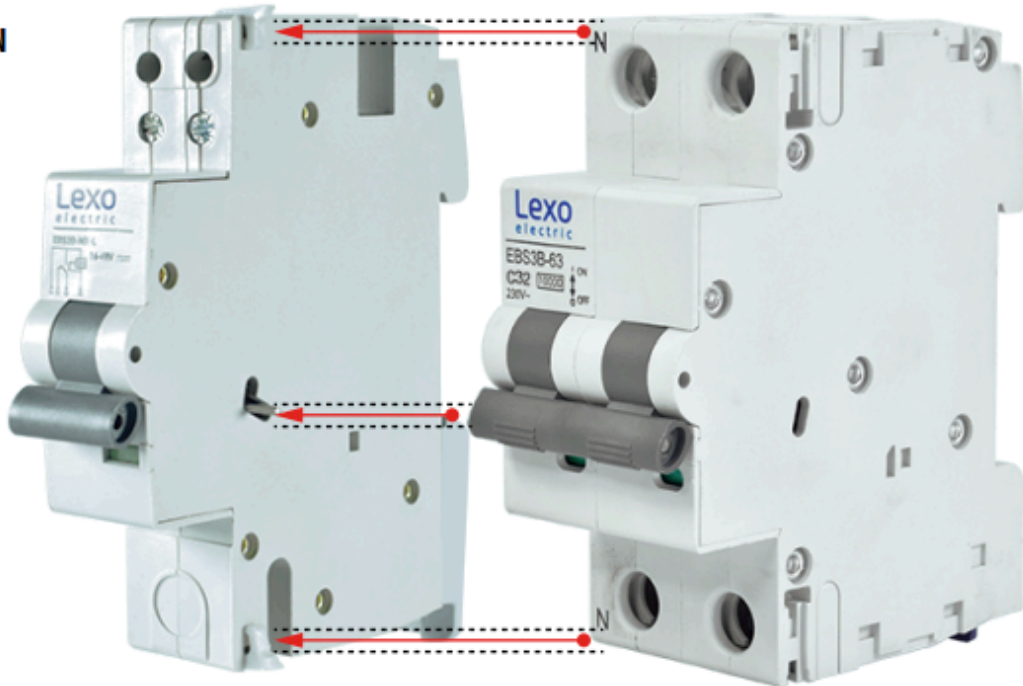


ESQUEMA DE CONEXIÓN

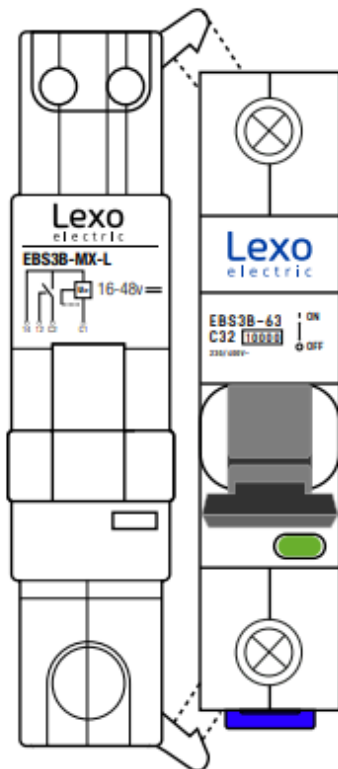
EBS3B-MX-L



INSTALACIÓN



La instalación de la bobina debe realizarse de derecha a izquierda



Ejemplo de instalación
Sujeción frontal superior e inferior

La sujeción frontal superior e inferior debe de ser apreta en forma manual asegurando instalar