

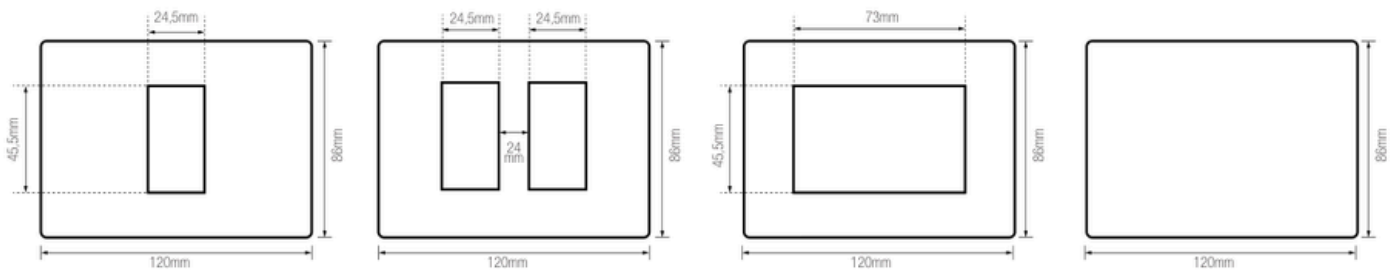
5381149E

PLACAS LÍNEA DOMICILIARIA LÍNEA ANDES BLACK

Las placas de la línea andes BLACK son de tecnopolímero. El color andes black tiene su base color plata silver, un color mate metalizado, que evoca la nobleza de este metal. Este color es una moderna elección para ambientes minimalistas o de estilo más industrial.

La línea domiciliaria de Lexo Electric certificada, bajo las Normas IEC 60669 - 60884-1:2013, IEC 60884-2-7:2013, IEC 60884-3-1:2021

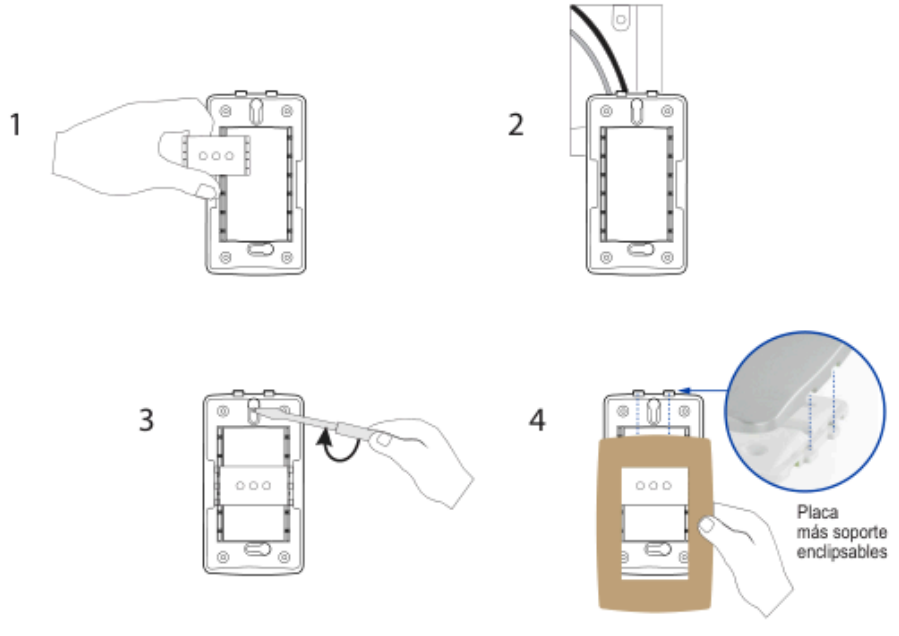
DIMENSIONES



INSTALACIÓN Y MONTAJE PLACAS LÍNEA DOMICILIARIA

Instrucciones para el montaje:

- 1- Coloque los módulos en el soporte desde el frente como muestra la figura N° 1.
- 2- Realice las conexiones eléctricas.
- 3- Atornille el soporte a la caja embutida en la pared.
- 4- Coloque el marco a presión.



Instrucciones para desmontar:

- 1- Coloque los módulos en el soporte desde el frente como muestra la figura N° 1.
- 2- Desatornille el soporte de la caja embutida en la pared.
- 3- Para extraer los módulos del soporte, tome el soporte + los módulos con las bormeras hacia usted. Con el destornillador presione las trabas del módulo a retirar simultáneamente; presione el módulo desde su parte posterior, hasta que sea removido del soporte como indica la figura 3.

