

visio.lign

Sistema estético y funcional

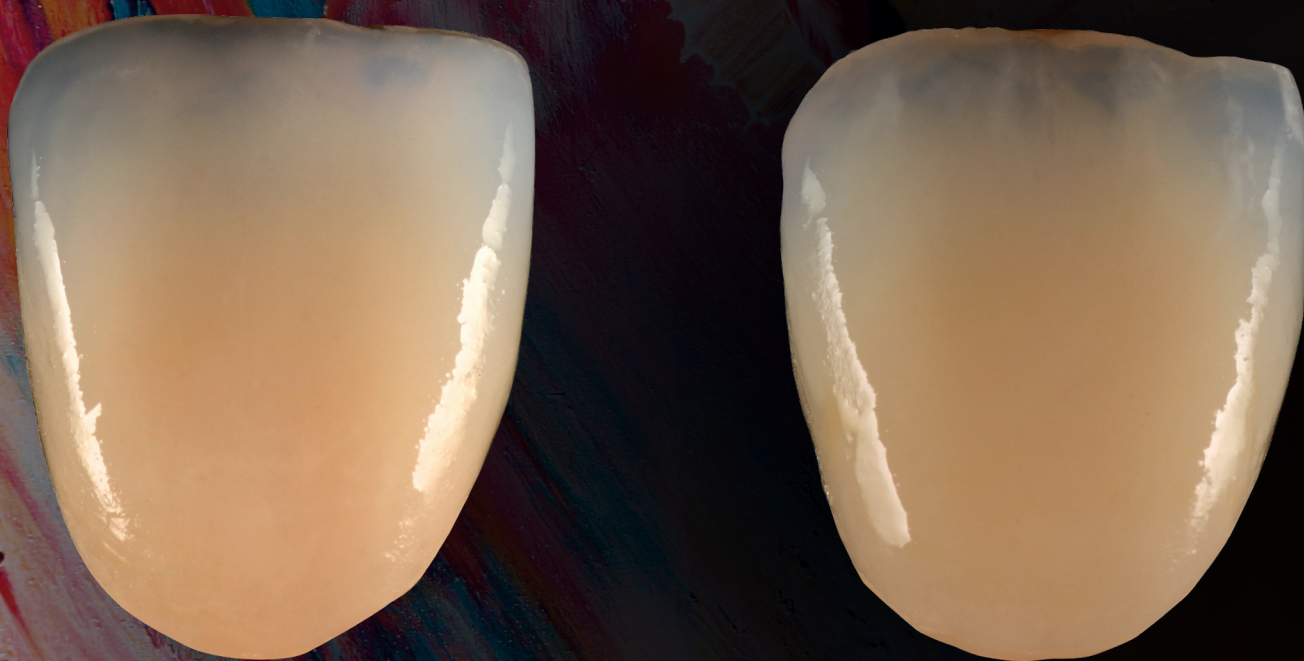
modern art
André Kessler



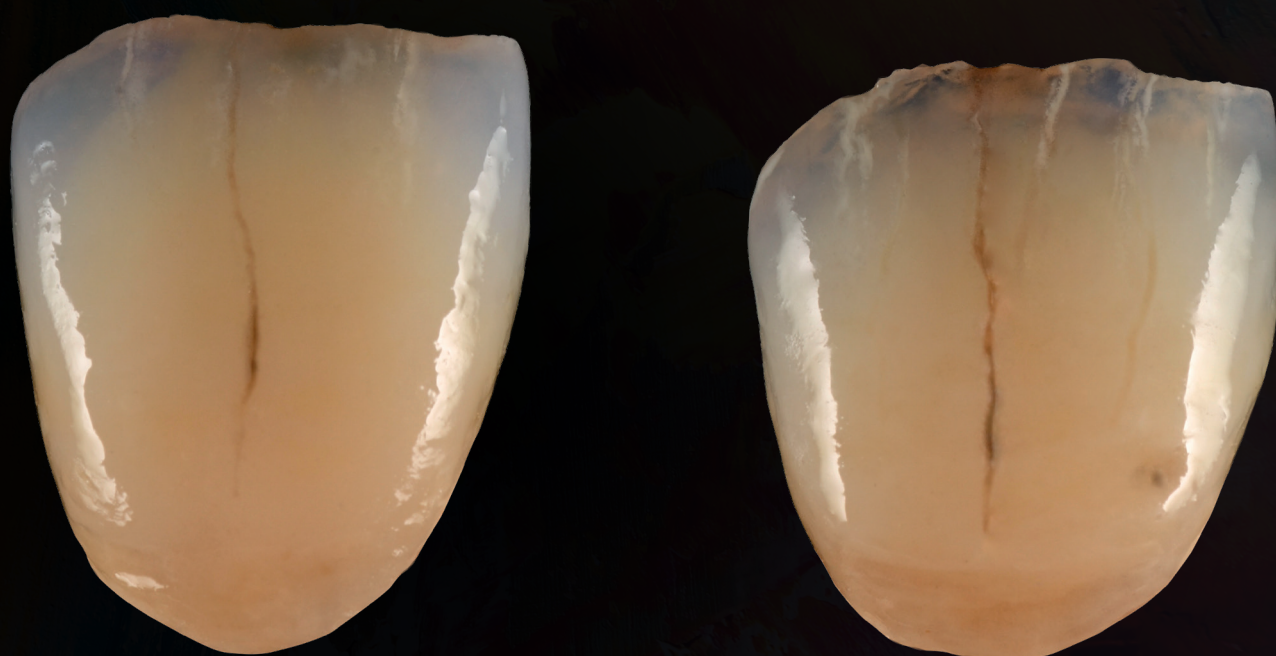
create & colour
natural beauty

powered by
visio.lign

La naturaleza como modelo



Envejecimiento natural de un diente



Las 4 edades de un diente natural

El envejecimiento natural de un diente tiene cuatro etapas.

Con los nuevos materiales del sistema modern art pueden reproducirse fácilmente.

La conjunción sistémica de las masillas para efectos crea.lign y las pinturas de colores visio.lign color permite reproducir de forma realista este envejecimiento natural.

Las imágenes no están representadas a escala real.

Queda reservado el derecho a error y modificación.

crea.lign OD

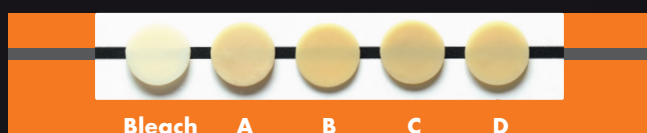
Opaque Dentin

Las masillas crea.lign Opaque Dentin aportan cromatismo y sensación de profundidad a los revestimientos de composite de poco grosor. El cromatismo permite ajustes sencillos cuando surgen variaciones en el color. Gracias al calibrado preciso del cromatismo de las masillas ha sido posible reducir el número de masillas Opaque Dentin, de modo que solo se requiere ya una por grupo de color. Con las masillas OD A a OD D y la OD bleach se tiene cubierta la gama de los colores más habituales, consiguiendo brillo y fidelidad de color en un espacio reducido.



TABLA DE CORRESPONDENCIA DE COLORES

crea.lign OD	Colores clásicos A-D
crea.lign Opaque Dentin OD A	A3-A3,5
crea.lign Opaque Dentin OD B	B3
crea.lign Opaque Dentin OD C	C3
crea.lign Opaque Dentin OD D	D3
crea.lign Opaque Dentin OD BL	A1-B1



crea.lign OD A

E L E F E C

● = crea.lign
Dentin A3.5

● = crea.lign
Dentin A3

crea.lign HT 2

crea.lign HT 3

crea.lign HT

High Translucent

Las masillas crea.lign HT son masillas para dentina cromáticamente rebajadas con gran contenido de translucidez. Gracias a la interacción de este efecto cromático y la gran translucidez de estas masillas, el cuerpo dental consigue un efecto de profundidad que proporciona una transición natural entre la zona de la dentina a la del esmalte. Las transiciones más duras pueden suavizarse de forma óptima. crea.lign HT está disponible en tres variantes: HT1, HT2 y HT3.

**TABLA DE CORRESPONDENCIA DE COLORES**

crea.lign HT	Colores clásicos A-D
crea.lign High Translucent HT1	A1-A2
crea.lign High Translucent HT2	A2-A3
crea.lign High Translucent HT3	A3-A3,5



Acabado con
crea.lign C.G.S. finish

Las imágenes no están representadas a escala real.
Queda reservado el derecho a error y modificación.

visio.lign color

Color y protección



visio.lign color son pinturas fotopolimerizables para composite, que permiten conseguir fácilmente efectos de color en las superficies de los revestimientos. Con las pinturas visio.lign color Body A-D se obtiene el ajuste cromático óptimo para el revestimiento. Además, se dispone de un amplio abanico de pinturas visio.lign color para una excelente caracterización de las superficies. Las pinturas visio.lign color convencer por la estabilidad de su color, no destiñen y son resistentes a la abrasión. Por eso son la solución perfecta para trabajos definitivos.

visio.lign shield

Brillo y protección



Con la laca brillante visio.lign shield para composite, PMMA, BioHPP y BioniCut se obtiene un brillo y una protección óptimos de la superficie. Una superficie tratada con laca brillante visio.lign shield genera una pantalla protectora a prueba de decoloración y abrasión. Además, se obtiene resultados extraordinarios en superficies de difícil acceso como, por ejemplo, la zona interdental, ya que visio.lign shield está disponible en dos grados de viscosidad: líquida «LV» y viscosa «HV», proporcionando de este modo la máxima flexibilidad a cada usuario. En pocos pasos se consigue un brillo excelente de la superficie y los usuarios ahorran valioso tiempo si se compara con el trabajo requerido al usar un pulimento tradicional.

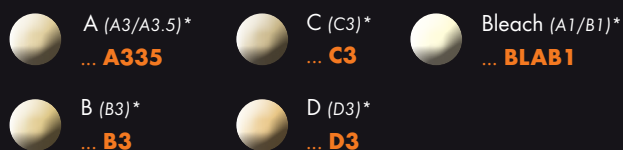
Catálogo de productos

crea.lign OD

Opaque Dentin Gel, 5 g



[REF] CLFNOPD ..., p. ej. CLFNOPDA335



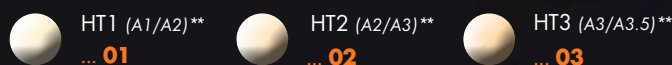
*Tabla de correspondencia de colores crea.lign OD → véase la página 4

crea.lign HT

High Translucent Gel, 5 g



[REF] CLFNHT ..., p. ej. CLFNHT01



**Tabla de correspondencia de colores crea.lign HT → véase la página 5

visio.lign color

2,6 ml



[REF] VLCOL ...,
p. ej.
VLCOLBODYA



visio.lign shield

5 ml



LV - Low Viscosity (líquido)

[REF] VLSHIELDLV5



HV - High Viscosity (viscoso)

[REF] VLSHIELDHV5



Imagen: visio.lign color Set

visio.lign color Set

Maletín de aluminio con 16 piezas

Contenido

- 1 x visio.lign shield LV 5ml
- 1 x visio.lign shield HV 5ml
- 1 x visio.lign color Body A 2,6ml
- 1 x visio.lign color Body B 2,6ml
- 1 x visio.lign color Body C 2,6ml
- 1 x visio.lign color Body D 2,6ml
- 1 x visio.lign color Grey-Blue 2,6ml
- 1 x visio.lign color Blue 2,6ml
- 1 x visio.lign color Yellow 2,6ml
- 1 x visio.lign color Brown 2,6ml
- 1 x visio.lign color Olive 2,6ml
- 1 x visio.lign color White 2,6ml
- 1 x visio.lign color Orange 2,6ml
- 1 x visio.lign color Black 2,6 ml
- 1 x visio.lign color Rose 2,6 ml
- 1 x visio.lign color Creme 2,6 ml
- + 1 x crea.lign surface cleaner 30 ml
- + 1 x bloc para mezclas
- + 10 x pincel de un único uso con su soporte

REF VLCOSET

visio.lign color

Starter Kit

Maletín de aluminio con 8 piezas

Contenido

- 1 x visio.lign shield LV 5 ml
- 1 x visio.lign shield HV 5 ml
- 1 x visio.lign color Body A 2,6 ml
- 1 x visio.lign color Body B 2,6 ml
- 1 x visio.lign color Grey-Blue 2,6 ml
- 1 x visio.lign color Olive 2,6 ml
- 1 x visio.lign color Orange 2,6 ml
- 1 x visio.lign color Creme 2,6 ml
- + 1 x crea.lign surface cleaner 30 ml
- + 1 x bloc para mezclas
- + 10 x pincel de un único uso con su soporte

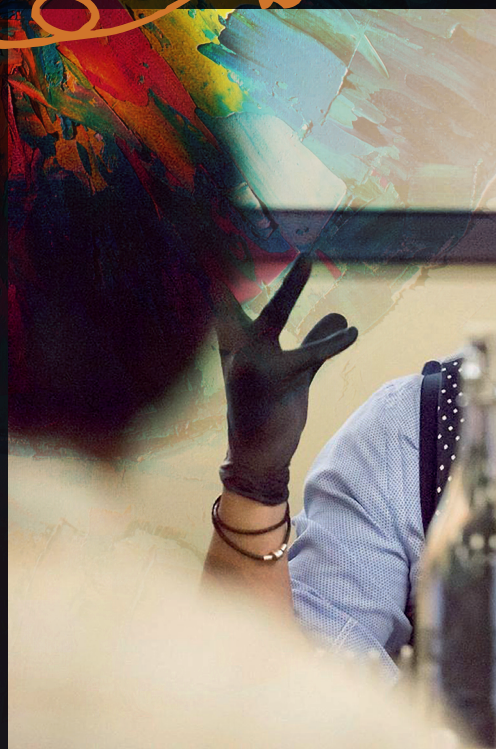
REF VLCOISKIT

Las imágenes no están representadas a escala real.

Queda reservado el derecho a error y modificación.

modern art

And Rosh



La filosofía

«En el pasado, los protésicos dentales a menudo nos enfrentábamos a situaciones complejas cuando se trataba de tener en cuenta tanto la estética como la funcionalidad. Con frecuencia había que buscar materiales alternativos y desviarse de los protocolos predefinidos para lograr el resultado deseado. Gracias a los avances en investigación, en la actualidad, los materiales son cada vez más eficientes y permiten lograr excelentes resultados estéticos y, sobre todo, biofuncionales. Protocolos y materiales fiables como los que componen el sistema modern art son esenciales para garantizar los mejores resultados posibles con el menor esfuerzo. El mundo de la técnica dental está en constante evolución. Esto nos facilita el trabajo en muchos aspectos y resulta asimismo fascinante».

Andrea Foschi, técnico dental

Técnico dental Andrea Foschi

El técnico dental Andrea Foschi nació en Rávena el 26 de marzo de 1976. Se graduó en el Villaggio del Fanciullo de Bolonia en 1997 y, en 1998, ya era propietario de un laboratorio dental.

Se apasionó por la metalurgia asistiendo a cursos en las empresas Wieland e Ivoclar. También empezó a formarse en estética asistiendo al máster de Estética de Michel Magne.

Otra de sus pasiones ha sido siempre el arte de la fotografía, por eso el Sr. Foschi aplica esta faceta y sus conocimientos al campo de la tecnología dental.

En 2004 centró su atención en los materiales sin metal, como el zirconio y el disilicato. En 2008 reconoció la relevancia de la gnatología y se orientó hacia la filosofía del Prof. R. Slavicek. Asistió a los cursos básicos y avanzados de gnatología con el Dr. Giuseppe Cuman y al curso de modelado con Claudio Nannini, y sigue utilizando a diario los métodos aprendidos en su trabajo. Además asistió a otros cursos ofrecidos por ponentes de renombre internacional como Roberto Bonfiglioli y Gerald Ubassy.

El Sr. Foschi es el creador y desarrollador del protocolo C.G.S. (Customised Guided System) para la estratificación controlada de composite sobre todo tipo de materiales estructurales de soporte. También ha desempeñado un papel decisivo en el desarrollo del sistema modern art y los materiales asociados.

Organiza e imparte cursos de fotografía dental para protésicos dentales y odontólogos, y también imparte cursos de estratificación C.G.S. para composite, infiltración y tinción con zirconio. Andrea Foschi asimismo imparte cursos sobre la reproducibilidad de los dientes naturales utilizando los nuevos materiales del sistema modern art.





visio.lign

Sistema estético y funcional

por capas



crea.lign

maquillar



visio.lign color

bredent group

00911610E-20230703
Salvo error y modificaciones

