

Hub BP Jeweller



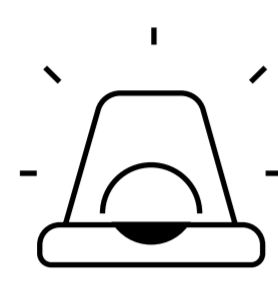
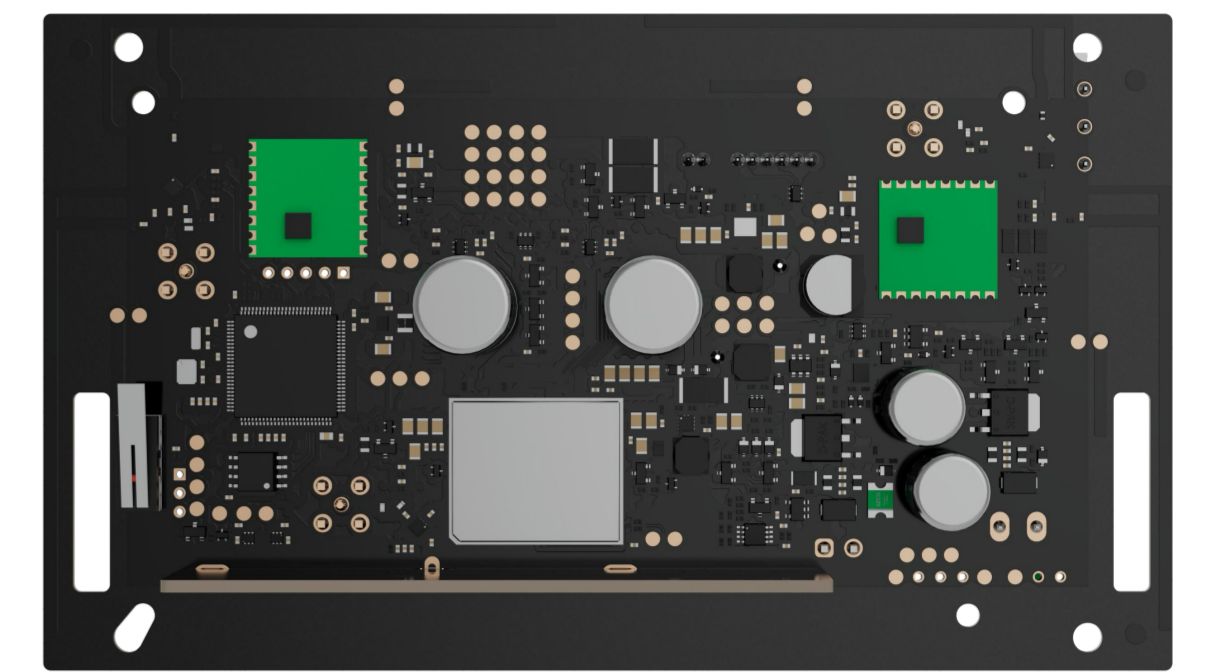
Versiones del producto

Hub BP Jeweller

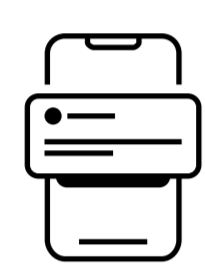
Panel de control inalámbrico alimentado por batería. Admite verificación fotográfica. Se conecta mediante dos tarjetas SIM (2G/3G/LTE).

Hub BP Jeweller (without casing)

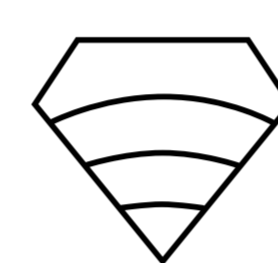
Panel de control inalámbrico alimentado por batería diseñado para su instalación en una carcasa Ajax. Admite verificación fotográfica. Se conecta mediante dos tarjetas SIM (2G/3G/LTE).



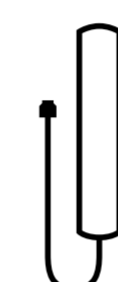
Conexión a la CRA de la empresa de monitorización



Notificaciones push y mensajes SMS para informar a los usuarios



Alcance de comunicación inalámbrica con dispositivos Ajax de hasta 2.000 m (6.550 ft)



Soporte para la ExternalAntenna para comunicación LTE y por radio

Seguridad ininterrumpida para instalaciones sin electricidad

El Hub BP Jeweller está diseñado para proteger propiedades vacías y sitios remotos sin acceso permanente a la red eléctrica. El hub funciona con baterías internas no incluidas en el kit completo o con baterías externas de terceros, lo que garantiza una monitorización continua de los dispositivos.

Nombre	Tipo	Hub BP Jeweller	Hub BP Jeweller (without casing)
Internal battery NB (7.2V/95Ah)	Batería no recargable	Meses de funcionamiento en el modo Ahorro de batería ¹ 25	Meses de funcionamiento en el modo Ahorro de batería ¹ 25
Internal battery RB (6.4V/36Ah)	Batería recargable	8	8
Internal battery NB (7.2V/190Ah)	Batería no recargable	-	50
Internal battery RB (6.4V/78Ah)	Batería recargable	-	18

Modo Ahorro de batería avanzado

El Hub BP Jeweller cuenta con un modo avanzado de Ahorro de batería para prolongar su vida útil.


Funcionamiento en el modo Ahorro de batería

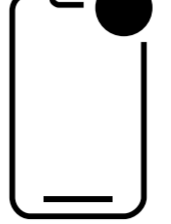
- Intervalo de ping del dispositivo y transmisión de fotos: cada 5 minutos
- Comprobación y actualización del firmware: deshabilitado
- Transmisión de registro: deshabilitado
- Intervalo de ping del servidor: cada 6 horas (configurable de 1 a 24 horas)
- Intervalo de ping de la CRA: cada 6 horas (configurable de 1 a 24 horas)
- Retroiluminación LED: deshabilitado

Entrega garantizada de alarmas y fotos

Un sistema Ajax utiliza protocolos de radio propios Jeweller y Wings para la comunicación bidireccional cifrada. Garantizan la entrega instantánea de datos incluso en caso de interrupciones de señal o comunicación débil.

 Comunicación por radio bidireccional y cifrada

 Notificaciones instantáneas de alarma

 Notificaciones de inhibición y de pérdida de conexión

 Entrega de la primera foto en 9 segundos

Jeweller

Jeweller transmite alarmas, eventos y todos los valores medidos

- Hasta 2.000 m (6.550 ft) de comunicación por radio, sin obstáculos
- Cifrado y autenticación de dispositivos para prevenir la falsificación
- Ping regular para monitorizar los estados actuales de los dispositivos

Wings

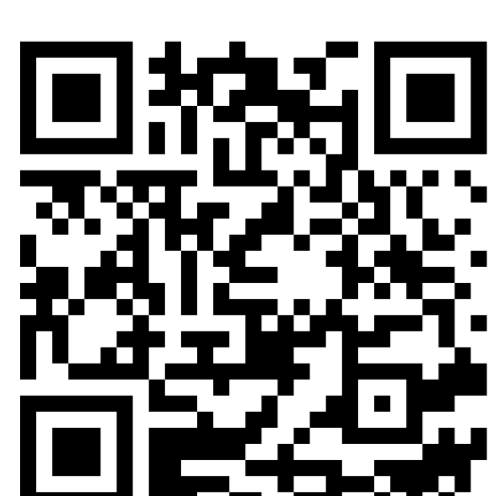
Wings transmite fotos y grandes paquetes de datos

- Hasta 1.700 m (5.550 ft) de comunicación por radio, sin obstáculos
- Algoritmo único de carga y confirmación de entrega de datos
- Copia de seguridad y reenvío de datos en caso de interrupción de la comunicación

Cumplimiento de normas EN 50131 (Grade 2) PD 6662:2017 NIST (AES-128)	Comunicación con los dispositivos Ajax Tecnología de comunicación Jeweller Tecnología de comunicación Wings Alcance de comunicación hasta 2.000 m hasta 6.550 ft Sin obstáculos Bandas de frecuencia 866.0–866.5 MHz 868.0–868.6 MHz 868.7–869.2 MHz 905.0–926.5 MHz 915.85–926.5 MHz 921.0–922.0 MHz Depende de la región de venta	Canales de comunicación Red móvil Dos ranuras para micro SIM (2G/3G/LTE)	Características 100 dispositivos inalámbricos Ajax 50 usuarios 50 estancias 32 escenarios de automatización 9 grupos de seguridad
		Carcasa Hub BP Jeweller Color blanco, negro Dimensiones 196 × 238 × 100 mm 7.72" × 9.37" × 3.94" Peso 1.010 g 35.63 oz	Hub BP Jeweller (without casing) Color negro Dimensiones 153 × 89 × 46 mm 6.02" × 3.50" × 1.79" Peso 88.3 g 3.12 oz
Alimentación Alimentación interna Baterías recargables y no recargables de 4.2–16.2 V _{DC} (max 2 A) con una capacidad de hasta 195 Ah No incluido Alimentación externa Batería de zinc-aire de 4.2–16 V _{DC} (max 2 A) con una capacidad de hasta 600 Ah No incluido	Instalación Rango de temperatura de funcionamiento de -10 °C a +40 °C de 14 °F a 104 °F Humedad de operación hasta 75%	Kit completo Hub BP Jeweller <ul style="list-style-type: none"> • Hub BP Jeweller • Kit de instalación • Guía rápida Hub BP Jeweller (without casing) <ul style="list-style-type: none"> • Hub BP Jeweller (without casing) • Placa LED externa • Cable para placa LED externa • Kit de instalación • Guía rápida 	

¹ Aplicable para sistemas con 10 dispositivos conectados y Hub BP Jeweller con la versión de hardware HB2.011.MBR.001v1. Para la versión de hardware HB2.009.MBR.001v4, el tiempo de funcionamiento previsto en el modo Ahorro de batería es el siguiente:

- Internal battery NB (7.2V/95Ah): hasta 16 meses.
- Internal battery RB (6.4V/36Ah): hasta 5 meses.
- Internal battery NB (7.2V/190Ah): hasta 33 meses.
- Internal battery RB (6.4V/78Ah): hasta 12 meses.



Para obtener información detallada, escanee el código QR o siga el enlace:

ajax.systems/products/hub-bp/manuals/

 support@ajax.systems

 @AjaxSystemsSupport_Bot

 ajax.systems