

ALT



**BARRERAS CON LÁMPARA DE
SEÑALIZACIÓN INCORPORADA**

KEY
AUTOMATION



Adaptada para un uso intensivo, para soluciones privadas y públicas

Barniz epoxi a polvo anti-UV

Doble destellante integrado, bi-color verde/rojo

Levas robustas y engranajes para largas y fiables prestaciones

Caja universal: el mástil puede ser instalado a la derecha o a la izquierda

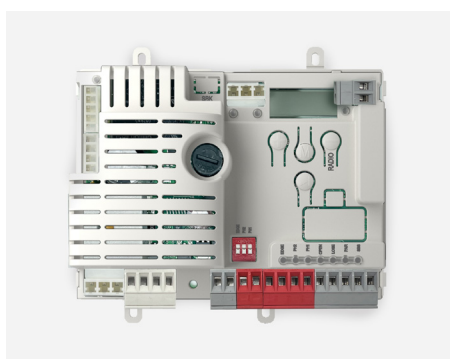
Encoder para la máxima seguridad en la detección de obstáculos y inmediata inversión del recorrido



NUEVA CENTRAL CT10324

+ CT10324 Nueva pantalla de 5 caracteres/16 segmentos para una lectura más natural e intuitiva

+ ALT43 Nuevo mástil de 5 m para ALT43



MODELOS

CÓDIGO	DESCRIPCIÓN	UDS PALLET
ALT33F	Cuerpo barrera, motor 24 Vdc, central en caja de plástico, con receptor integrado, encoder y doble lámpara de señalización. Para mástil 3 m, soporte para mástil incluido	5
ALT43	Cuerpo barrera, motor 24 Vdc, central en caja de plástico, con receptor integrado, encoder y doble lámpara de señalización. Para mástil 4 m, soporte para mástil incluido	8
ALT63	Cuerpo barrera, motor 24 Vdc, central en caja de plástico, con receptor integrado, encoder y doble lámpara de señalización. Para mástil 6 m, soporte para mástil incluido	5

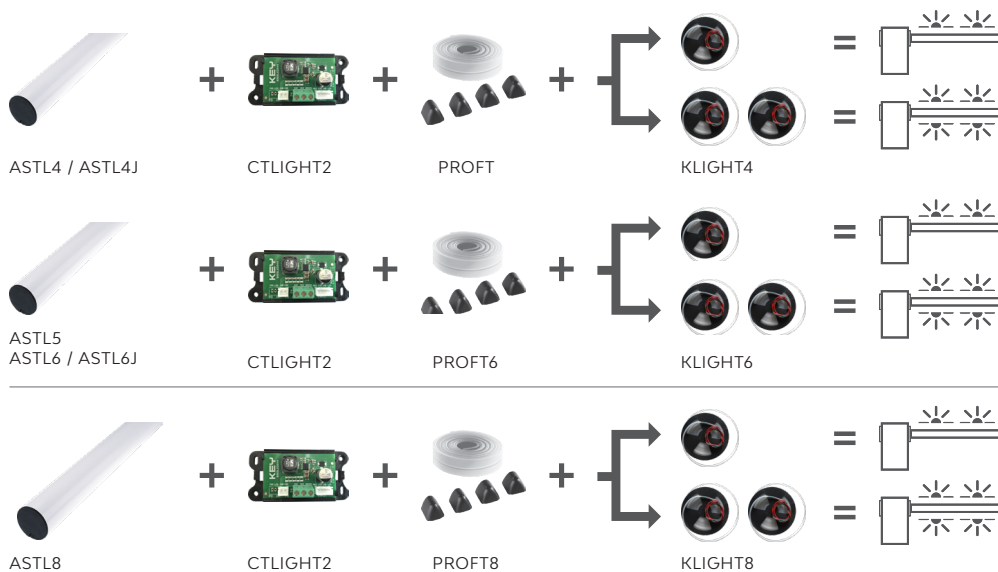
PROPIEDADES

		ALT33F	ALT43	ALT63
PROPIEDADES MECÁNICAS				
par	Nm	40	200	305
ciclo de trabajo	%	50	80	80
tiempo de apertura a 90° **	sec	1	3,5	6/12*
PROPIEDADES ELECTRICAS				
central de mando		CT10324F	CT10324	CT10324
alimentación	Vac	230	230	230
absorción	A	1,6	1,3	1,3
potencia absorbida	W	330	300	300
luz integrada		si	si	si
PROPIEDADES GENÉRICAS				
grados de protección	IP	54	54	54
dimensiones (L - P - A)	mm	400 - 280 - 1188	320 - 220 - 1110	400 - 280 - 1188
peso	kg	67,1	42,2	75,8
temperatura de servicio	°C	-20 + 55	-20 + 55	-20 + 55
largo máximo mástil	m	3	4	6 *(8 mt)

* con mástil de 8 m

** sin accesorios

COMO ELEGIR LAS LUCES A LED PARA LAS BARRERAS



DIMENSIONES

			MÁSTIL	CÓDIGO	LARGO PASAJE (LP)
			3 m	ALT33F + AST3F	2740 mm
			4 m	ALT43 + ASTL4	3780 mm
			4 m	ALT43 + ASTL4J	3780 mm
			5 m	ALT43 + ASTL5	4780 mm
			6 m	ALT63 + ASTL6	5640 mm
			6 m	ALT63 + ASTL6J	5640 mm
			8 m	ALT63 + ASTL8	8040 mm

ACCESORIOS PARA ALT43



ASTL4
Mástil en aluminio
L=4 m Ø 60 mm (sin accesorios)

UD 1



ASTL4J
Mástil de aluminio
de 2+2 m, Ø 60 mm + acople

UD 1



AS-SNO3
Mástil articulado con acople
(max. L. 3 m premontado (solo
por ALT43))

UD 1



AST3F
Mástil tubular en aluminio L=3
m Ø 60 mm
(no acepta accesorios)

UD 1



CP-BR6
Placa de anclaje

UD 1



ASTL5*
Mástil tubular en
aluminio L=5 m
Ø 60 mm (sin accesorios)

UD 1



CP-BR
Placa de anclaje

UD 1



PROFT
Goma protectora antichoque,
8 m y tapas para AS4
(transparente)

UD 1

ACCESORIOS PARA ALT63



ASTL6
Mástil en aluminio
L=6 m Ø 90 mm
(sin accesorios)

UD 1



ASTL6J
Mástil de aluminio
de 3+3 m, Ø 90 mm + acople

UD 1



ASTL8**
Mástil de aluminio de 4,2+4,2 m
Ø 90 mm + acople + muelles

UD 1



CP-BR6
Placa de anclaje

UD 1



PROFT6
Goma protectora
antichoque, 12 m y tapas
(transparente)

UD 1



PROFT8
Goma protectora
antichoque, 16 m y tapas
(transparente)

UD 1

ACCESORIOS



APFX
Apoyo fijo RAL 7047

UD 1



APM
Apoyo móvil RAL 9010

UD 1



CTLIGHT2
Central de mando para KLIGHT

UD 1



KLIGHT4
Luces de LED para mástil de
4 m

UD 1



KLIGHT6
Luces de LED para mástil de
5 y 6 m

UD 1



KLIGHT8
Luces de LED para mástil de
8 m

UD 1



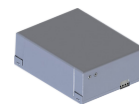
LOOP2
Sensor magnético una espira
y 1 salida

UD 1



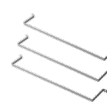
SKIRT2
Kit rastrillera, largo 1,7 m

UD 1



KBP
Kit de batería y carga batería

UD 1



KITFIXBATT
Kit para fijación
baterías 24 V

UD 1



AD
Adhesivo rojo
reflectante. Kit 10 uds.

UD 1



TWIN
Interface para
funcionamiento maste/slave

UD 1

* para ASTL5 se recomienda combinar PROFT6, KLIGHT6 y APFX

** para ASTL8 se recomienda combinar APFX